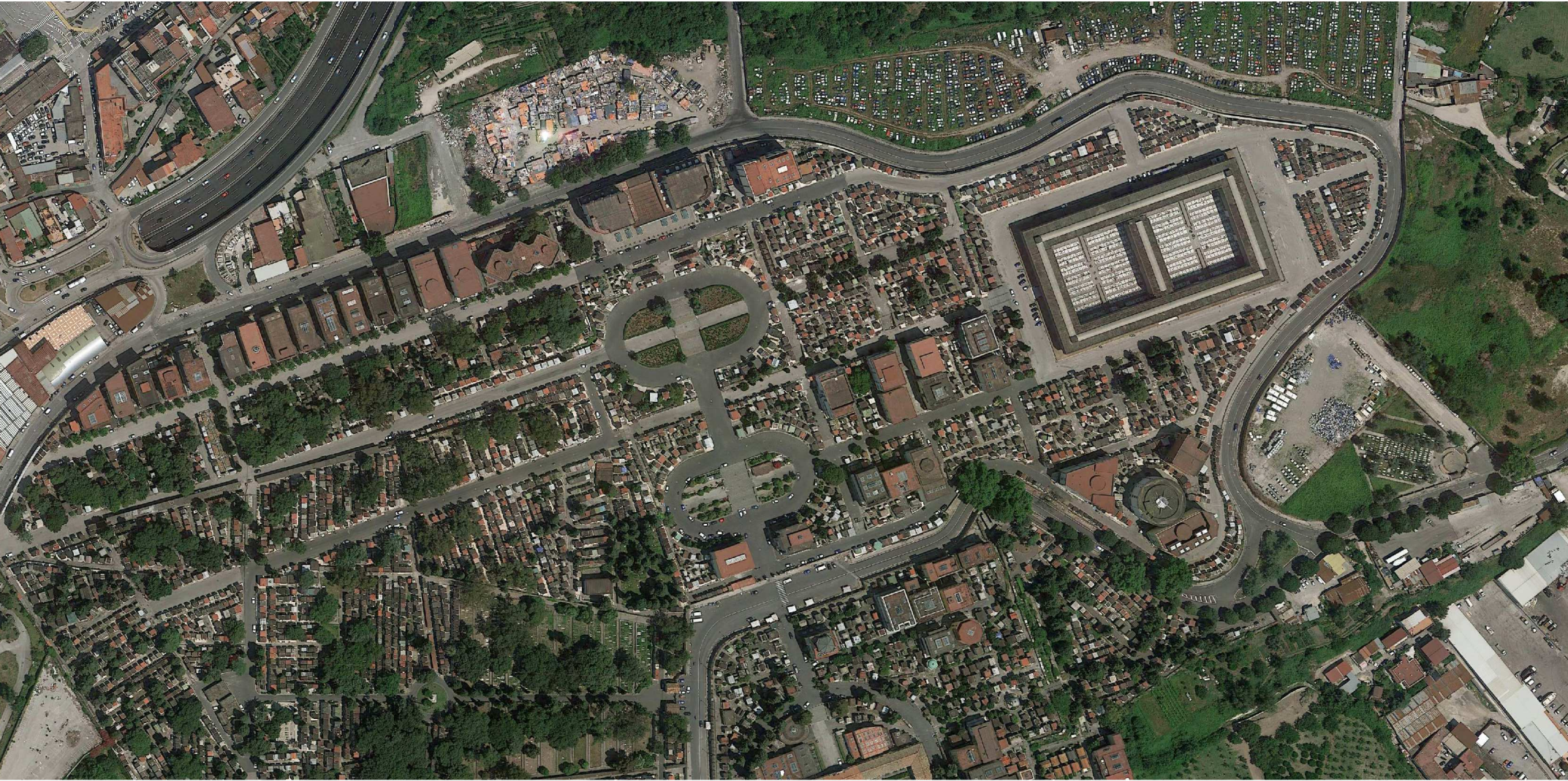


PARCO CIMITERIALE DI POGGIOREALE

Cimitero di S.Maria del Riposo (parte est)



**Cenni storici**  
*Cimitero di Santa Maria del Riposo*

Nei primi anni trenta del 1900 si cominciò ad elaborare un'ulteriore considerevole espansione dell'area cimiteriale, ed utilizzando alcuni terreni rilevati nel 1897 dall'ing Cerase in previsione di un ampliamento, a partire dal 1936 si cominciò l'edificazione del cimitero Nuovissimo, nato come prolungamento verso nord-est del cimitero della Pietà. Il cimitero Nuovissimo sorge sulla sommità del colle di Lotrecco e curiosamente, seppur virtualmente, chiude il cerchio: la fine (ultimo nato) e l'inizio (dove tutto è cominciato).

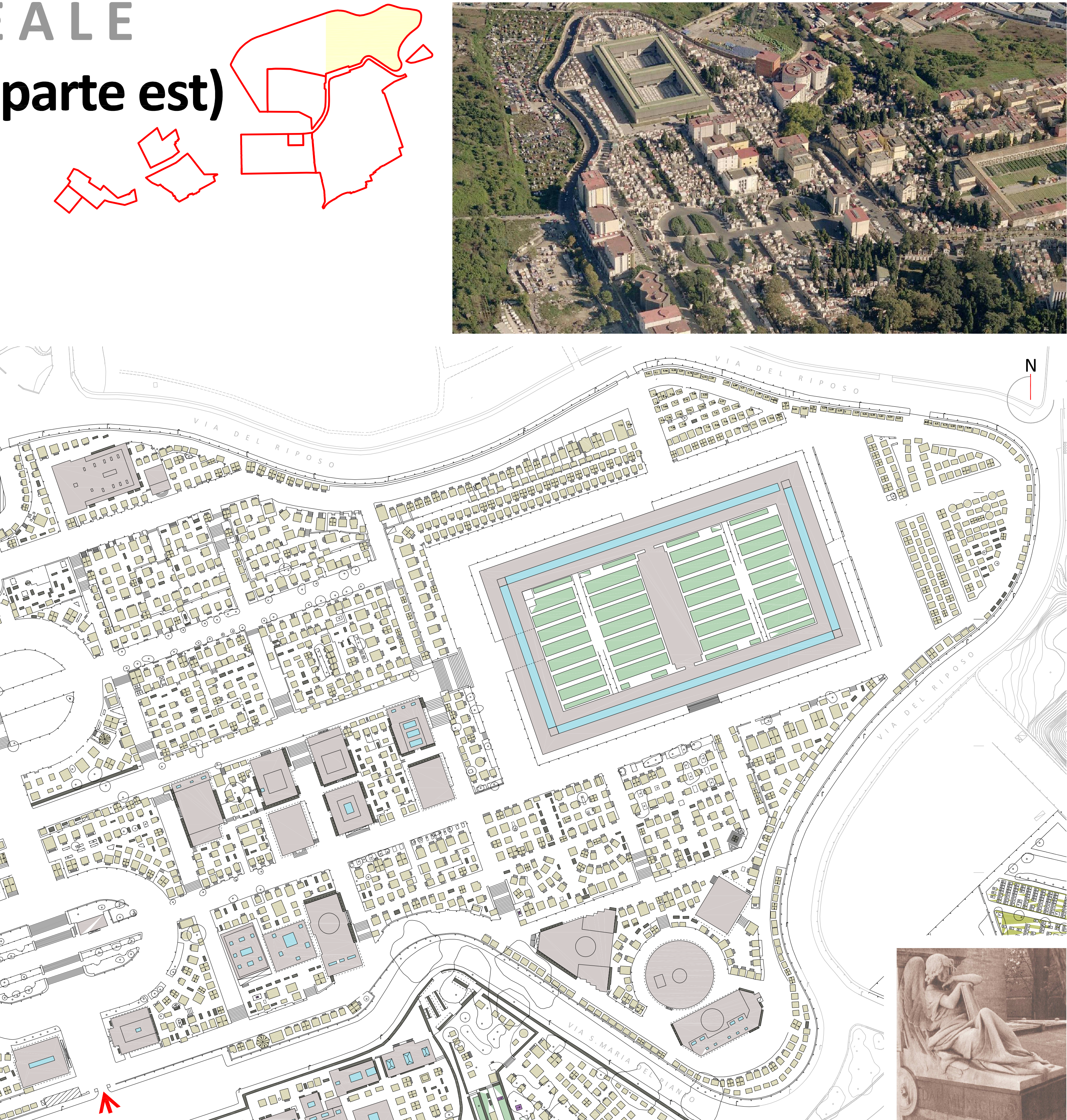
Il colle di Lotrecco deve, infatti, il suo nome al comandante Odetto de Foix, Visconte di Lautrec a capo dell'esercito francese durante l'assedio del 1528 quando scoppiò l'epidemia di peste che decimò, tra gli altri, l'intero l'esercito, per necessità, furono preferite, per le sepolture, aree non lontane da quella di stanza dell'esercito, rappresentando così le prime inumazioni in quella zona: un'area lambita da via del Riposo e da via Santa Maria del Pianto, dove il cimitero ha il proprio ingresso principale, opposto a quello settentrionale (aperto nel 1930) del cimitero Monumentale. (Cfr. tavola Cimitero Monumentale).

Il cimitero Nuovissimo è l'espressione degli ultimi sessant'anni del 1900 della cultura napoletana e non solo. Napoli ha perso il primato culturale che deteneva nel settecento e in buona parte dell'ottocento di una delle quattro metropoli più all'avanguardia d'Europa, rimanendo, solo, una delle più popolate con tutti i problemi connessi ad una non sempre buona gestione del territorio compreso quello cimiteriale.

La tendenza novecentesca alla costruzione intensiva verticale ha dato vita, nel cimitero Nuovissimo, a strutture simili ad edifici di cinque e più piani con semplici facciate cieche, salvo strette aperture, a scapito, ovviamente, dell'atmosfera solenne, ma calma e serena, che si respira nel cimitero Monumentale. Gli spazi verdi sono diradati, quasi nulli, e si percepisce una saturazione delle aree stratificata in modo troppo spontaneo, quando non abusivo, che accentua l'asetticità che aleggia intorno.

Architettonicamente degno di nota è il *Grande Ipogeo Comunale*, costruito all'estremità est del cimitero dal 1974 al 1981 su progetto degli architetti Gaetano Borrelli Rojo, Alfonso Beraglia e Mario Buchignani e aperto nel 1982.

Anche in questo cimitero vi sono tombe degne di nota tra le quali quella di Giovanni Leone e degli undici ragazzi morti nel tragico incidente della galleria del Melarancio presso Firenze il 26 aprile 1983, nonché quella della giovane Annalisa Durante, vittima innocente della camorra.



LEGENDA

Ingresso

Chiese

Congreghe

Cappelle

Nicchiai

Edicole

Campi di inumazione

Tomba monumentale

Altre funzioni cimiteriali

Lucernai

Ed. n°	DATA	REDATTO	DESCRIZIONE

COMUNE DI NAPOLI

SELAV SpA

Via Nuova Poggioreale, 156 AB

80143 Napoli

Tel. 081 2583210

P.IVA: 0229540632

TITOLO DEL PROGETTO:

PROJECT FINANCING PER L'AFFIDAMENTO IN CONCESSIONE DEI SERVIZI DI GESTIONE DELL'ILLUMINAZIONE AMBIENTALE E VOTIVA NEI CIMITERI DEL COMUNE DI NAPOLI

Tipo di progetto:

STUDIO DI FATTIBILITÀ

Progettista:

AIR SUPPORT

SOCIETÀ DI INGEGNERIA

Via Nevio, 102/ C - 80122 Napoli

Tel. / Fax: 029 081 596032

Email: info@airsupport.it

http://www.airsupport.it

Il direttore tecnico

Ing. Antonio Tamburro

Coordinatore tecnico del progetto:

Ing. Sergio Sanguedolce

TITOLO DELLA TAVOLA:

Parco cimiteriale di Poggioreale  
Cimitero di S.Maria del Riposo (parte est)  
Stralcio planimetrico

Tavola n°:	Edizione:	
TAV A02 005	01.00	
File name: 14093 SEV PRE TAV A02 005 Ed01.00		
Scala:	Formato:	Data:
1:1'000	A1	15/09/2014
Redatto:	Controllato:	
Ing. C. Vanore Arch. G. Carpentieri	Ing. S. Sanguedolce	
Approvato:		
SELAV SpA		
Via Nuova Poggioreale, 156 AB		
Napoli - P.IVA: 0229540632		

A norma di legge, il progettista si riserva la proprietà di questo elaborato con diritto di ripubblicazione e rendendo noto a terzi senza autorizzazione.

